

# Lettre d'hiver 2012 du Club des Jeunes Spectrométristes de Masse

## Edito

Chers membres,

A l'instar de nos aînés de la Société Française de Spectrométrie de Masse nous avons décidé de mettre en place des Lettres trimestrielles pour le Club Jeune. Ces lettres visent à relater les différents événements qui ponctuent la vie de notre Club mais devraient également permettre à nos membres de partager leurs diverses expériences relatives à la Spectrométrie de Masse (participation à des congrès, formations, découvertes, nouveautés intéressantes...).

Ainsi vous êtes tous invités à nous faire parvenir tout au long de l'année de courts articles qui seront publiés dans la lettre suivante. Toutes les contributions seront les bienvenues!

Il ne nous reste maintenant plus qu'à vous souhaiter une bonne lecture de cette lettre d'Hiver 2012 et d'excellentes fêtes de fin d'année!!

Séverine pour le bureau du Club Jeune

# Demi-journée du club jeune au congrès de la SFSM du 17 au 20 septembre 2012

Lors du congrès des 29<sup>èmes</sup> Journées Françaises de Spectrométrie de Masse à Orléans se déroulant du 17 au 20 septembre 2012, la première demi-journée a été consacrée au club jeune de la SFSM. Trois oraux sur des sujets diversifiés ont été présentés lors de cet après-midi-là.

Tout d'abord Gilles Schnell nous a présenté son sujet de thèse portant sur les Analyses protéomique et peptidomique des molécules impliquées dans la transmission de la borréliose de Lyme. L'objectif étant d'identifier à la fois des facteurs de virulence bactériens et des molécules de tique qui favorisent l'infection bactérienne. Une analyse protéomique différentielle de souches de différentes virulences a été mise en place et a mis en évidence un certain nombre de candidats impliqués dans la virulence bactérienne. D'autre part, une méthode d'analyse par RP-HPLC d'extraits de glandes salivaires de tiques a été mise au point et a permis de révéler des protéines avec une activité intéressante sur des cellules de la peau.

Puis Pauline Marie a exposé un sujet qui portait sur la biominéralisation de la coquille d'œuf chez la poule. Il s'agit de procéder à la caractérisation des protéines de la matrice impliquées dans l'initiation de la minéralisation de la coquille par nano-LC-MS-MS. A présent, seul un criblage moléculaire global des constituants de la matrice a été réalisé. Le but de cette thèse est d'identifier et de quantifier les protéines de la matrice en fonction de la phase de biominéralisation, notamment par différentes approches en protéomique, afin d'établir leur rôle potentiel dans le processus. Ce travail permettra de mieux comprendre le phénomène de biominéralisation et à terme aidera au renforcement de la coquille.

# JFSM 2012

Enfin, Claudia Bich nous a présenté ses travaux de post-doctorat en imagerie TOF-SIMS. Ceux-ci ont montré la possibilité de faire de l'imagerie par TOF-SIMS en 3 dimensions. En utilisant deux faisceaux d'ions primaires en alternance, l'un pour analyser, l'autre pour nettoyer la surface, l'analyse en profondeur d'un échantillon biologique, ici une coupe de cerveau de rat, a été réalisée sans dommage évident pour les couches inférieures.

La suite de l'après-midi a été consacrée à l'élection de trois nouveaux membres du bureau du club jeune. Alain Deprez a été élu nouveau trésorier, Sébastien Schramm est alors devenu vice-trésorier. Séverine Clavier est devenue responsable communication. Amandine Bœuf est devenue présidente, Alexia Ortiz est passée présidente-conseil et moi-même secrétaire du bureau du club jeune. Quentin Enjalbert, Sylvère Durand et Stéphanie Petiot ont gardé leur poste de Relations industrielles, Responsable site internet CJSJ / mailing list et Vice-présidente, respectivement.

Les nouveaux membres ont été élus pour un mandat de trois ans.

Marie



# Rencontres 2013 du Club des Jeunes Spectrométristes de Masse 8 au 12 avril 2013



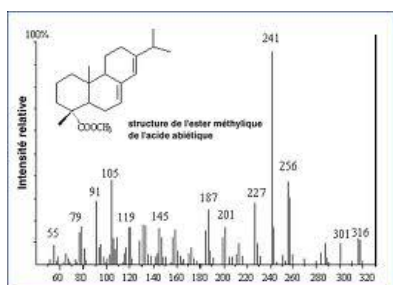
Chers membres,

Le moment de sortir vos beaux agendas 2013 est arrivé ! Réservez dès maintenant votre semaine du **8 au 12 avril 2013** pour les Rencontres du Club des Jeunes Spectrométristes de masse (CJSM) qui auront lieu cette année à Izeste dans la très belle vallée d'Ossau à proximité de Pau (64).

Comme chaque année, ces rencontres donneront la possibilité aux participants de présenter leurs travaux à l'oral, d'aller à la rencontre des professeurs invités et d'être tenu informé des nouvelles technologies grâce aux industriels présents. Ainsi, nous alternerons les cours de l'école de printemps de la SFSM, des présentations des membres du CJSM et des interventions des industriels. Entre 6 et 7 créneaux de 2H de cours seront aménagés durant ces 4 jours de rencontres. Parmi les thématiques retenues pour ces rencontres se trouvent la technique d'ionisation MALDI et les analyseurs TOF et TOF/TOF. Des cours seront également donnés sur les méthodes de couplage GC et LC/MS et sur le traitement bio-informatique des données de spectrométrie de masse. Finalement l'application de la spectrométrie de masse à l'analyse des milieux complexes sera abordée.

# RCJSM 2013

Concernant les interventions des jeunes et des industriels, elles sont composées de 15 minutes de présentation et de 5 minutes de questions. Pour les jeunes, ces présentations sont l'occasion de présenter l'avancement de leurs travaux mais également d'aborder les difficultés et les interrogations rencontrées. Nous vous invitons donc à soumettre vos résumés par mail à l'adresse du Club Jeune ([clubjeunesm@gmail.com](mailto:clubjeunesm@gmail.com)) **avant le 1<sup>er</sup> Février 2013**.



Les temps libres seront l'occasion de faire connaissance avec les autres membres du CJSM et de partager leur expérience dans une ambiance très conviviale. Une après midi récréative est également prévue avec notamment la découverte de la vallée d'Ossau lors d'une randonnée.

Le bureau du club jeune est mobilisé pour organiser de très belles Rencontres CJSM 2013 et nous souhaitons vivement que le plus grand nombre d'entre vous puisse y participer. L'inscription à ces rencontres devra se faire **avant le 15 Février 2013** mais nous vous encourageons à y réfléchir et à en parler autour de vous dès maintenant et à vous inscrire dès que possible.



# RCJSM 2013

Les frais d'inscription sont les suivants : **110 euros pour un étudiant (master ou thèse), 165 euros pour un stagiaire post-doc et 220 euros pour une personne possédant un poste permanent.** L'inscription aux rencontres est uniquement possible pour les membres du CJSM. Il est possible de vous inscrire au CJSM en remplissant le formulaire d'inscription à la SFSM et en cochant la case « Club Jeune ». Cette inscription ne vous coûtera que 10 euros. Les frais d'inscription aux rencontres comprennent l'hébergement en pension complète au centre de vacances d'Ossau (<http://www.centre-vacances-ossau.com/>) ainsi que les transferts en car entre la gare de Pau et le centre.



*Centre de vacances*

*de la Vallée d'Ossau*



Toutes les informations relatives aux rencontres sont également disponibles sur notre site (<http://www.cjasm.s fsm.fr/>) ainsi que sur notre forum (<http://cjasm-s fsm.forumgratuit.fr>). N'hésitez à nous poser vos questions ou à nous faire part de vos commentaires par mail ([clubjeunesm@gmail.com](mailto:clubjeunesm@gmail.com)) ou sur notre forum.

En espérant vous voir nombreux à Izeste en avril prochain;

